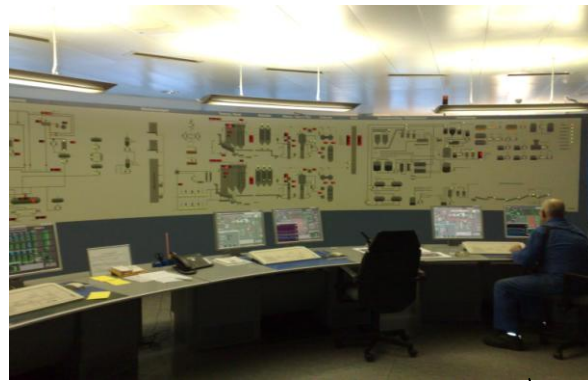


# KVA Linthgebiet - Dezember 2009



Kontrollraum, 24h besetzt



Ofen, 900 - 1000°C



Rauchabzugsgebläse, Motor = 1000 PS



Kamin 100m hoch, Abgas 130°C



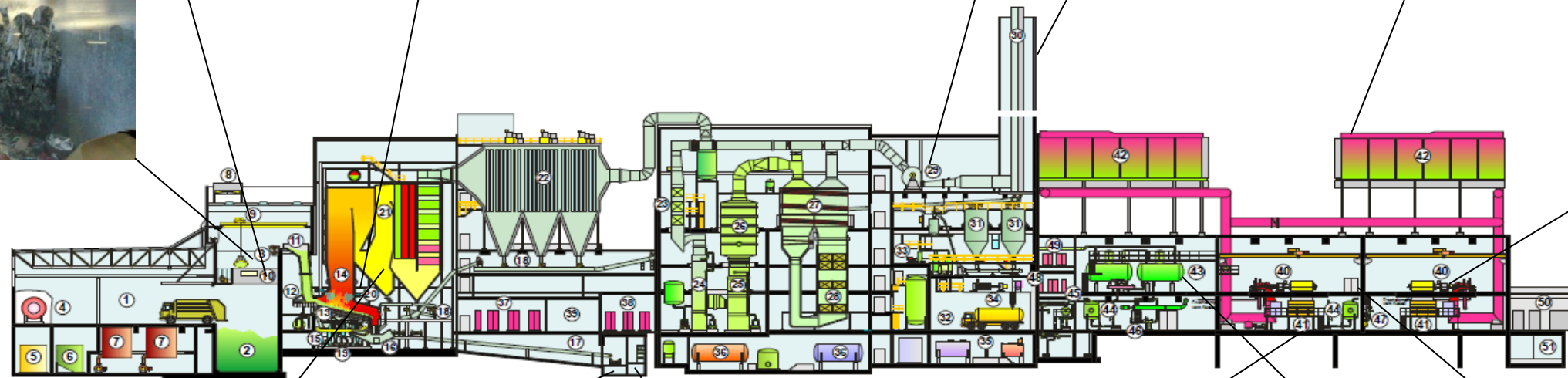
Luftkondensationsanlage (Kühlanlage)



Krananlage, Abfallbunker  
Pro Jahr 150'000 t



Turbinen - Generatoren



Ofenlinie 1 - Erbaut 1973



Hier wog die Klasse 1020 kg



Asche - Schlake



Ölkühler - Waschanlage



Hochdruckdampfverteiler, 37 bar

Magnet zur Sortierung der Asche

Verbranntes Eisen

Waschanlage

Speisewassergefäße